



MS0603 SERIES ~ Wire Wound Ceramic Chip Inductors

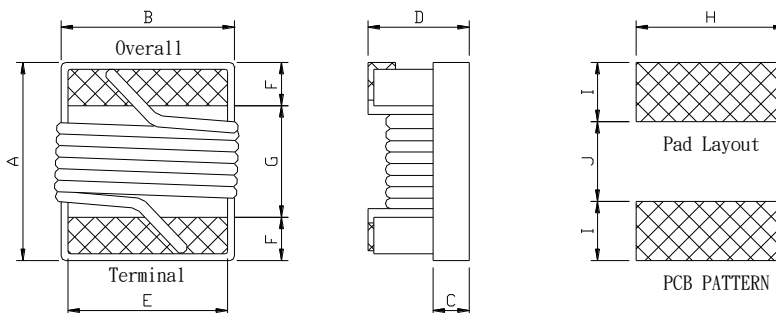
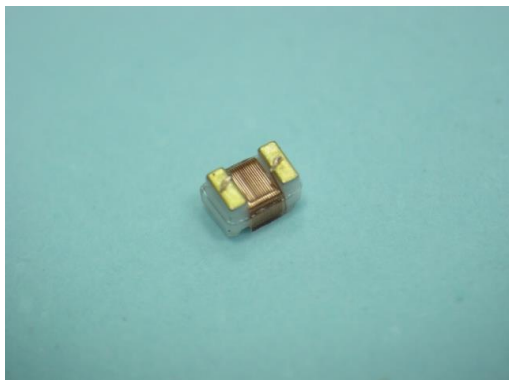


PART NUMBERING SYSTEM

MS	—	0603	—	68NJ	—	LF
TYPE		DIMENSIONS		INDUCTANCE		LEAD FREE

SHAPES AND DIMENSIONS

UNIT : mm

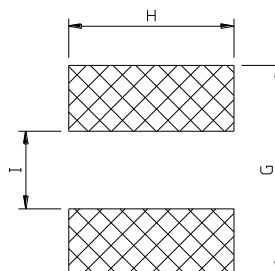


A=0.58 max. B=0.46 max. D=0.45 max. E=0.38 F=0.1

RECOMMENDED PATTERNS

UNIT : mm

G=0.41 H=0.46 I=0.23



Features:

- 1> 0201 size – World's smallest wire wound inductors
- 2> Exceptionally high self-resonant frequencies
- 3> RoHS compliant without exemption. 260°C compatible.



MS0603 SERIES ~ Wire Wound Ceramic Chip Inductors



SPECIFICATION TABLE

PART NUMBER	INDUCTANCE (nH)	TOLERANCE	Q. MIN.	SRF (MHz) MIN.	DCR (Ω) (max)	IDC (mA) (max)
MS0603-0N5K-LF	0.5@250MHz	S, K	16@900MHz	6000	0.045	1360
MS0603-0N6K-LF	0.6@250MHz	S, K	16@900MHz	6000	0.070	1040
MS0603-1N2J-LF	1.2@250MHz	S, K	16@900MHz	6000	0.070	1040
MS0603-1N3J-LF	1.3@250MHz	S, K	19@900MHz	6000	0.070	960
MS0603-1N4J-LF	1.4@250MHz	S, K	19@900MHz	6000	0.068	790
MS0603-1N5J-LF	1.5@250MHz	S, K	19@900MHz	6000	0.120	640
MS0603-2N2J-LF	2.2@250MHz	S, K	19@900MHz	6000	0.066	840
MS0603-2N3J-LF	2.3@250MHz	S, K	19@900MHz	6000	0.066	840
MS0603-2N4J-LF	2.4@250MHz	S, K	19@900MHz	5800	0.066	840
MS0603-2N5J-LF	2.5@250MHz	S, K	19@900MHz	6000	0.091	700
MS0603-3N3J-LF	3.3@250MHz	S, K	19@900MHz	4770	0.130	640
MS0603-3N4J-LF	3.4@250MHz	S, K	20@900MHz	5800	0.083	800
MS0603-3N5J-LF	3.5@250MHz	S, K	20@900MHz	5800	0.083	760
MS0603-3N6J-LF	3.6@250MHz	S, K	20@900MHz	5800	0.083	760
MS0603-3N7J-LF	3.7@250MHz	S, K	20@900MHz	4800	0.083	680
MS0603-3N8J-LF	3.8@250MHz	S, K	22@900MHz	5800	0.100	680
MS0603-3N9J-LF	3.9@250MHz	S, K	22@900MHz	4400	0.100	680
MS0603-4N8J-LF	4.8@250MHz	S, K	22@900MHz	4100	0.200	480
MS0603-4N9J-LF	4.9@250MHz	S, K	22@900MHz	4160	0.100	680
MS0603-5N0J-LF	5.0@250MHz	S, K	22@900MHz	4000	0.200	480
MS0603-5N1J-LF	5.1@250MHz	G, J, K	21@900MHz	3900	0.20	480
MS0603-5N2J-LF	5.2@250MHz	G, J, K	24@900MHz	3680	0.12	640
MS0603-5N3J-LF	5.3@250MHz	G, J, K	24@900MHz	3600	0.12	640
MS0603-5N4J-LF	5.4@250MHz	G, J, K	24@900MHz	3450	0.21	440
MS0603-5N5J-LF	5.5@250MHz	G, J, K	24@900MHz	3280	0.17	560
MS0603-6N7J-LF	6.7@250MHz	G, J, K	24@900MHz	3100	0.22	560
MS0603-6N8J-LF	6.8@250MHz	G, J, K	24@900MHz	3040	0.23	420



MS0603 SERIES ~ Wire Wound Ceramic Chip Inductors



SPECIFICATION TABLE

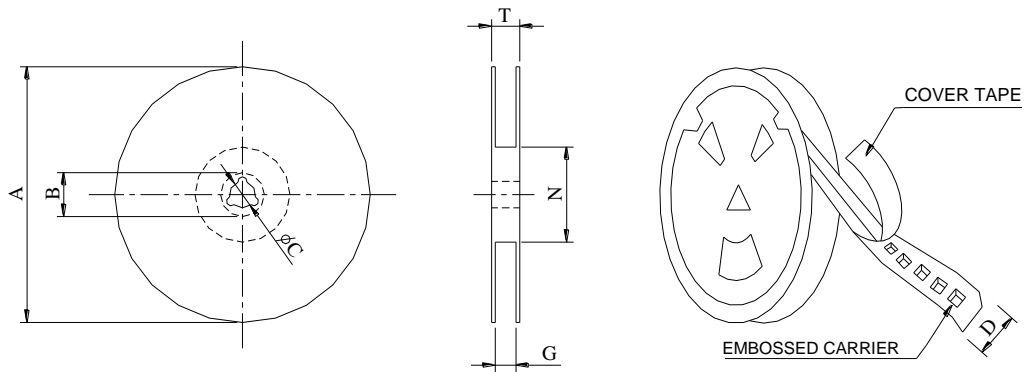
PART NUMBER	INDUCTANCE (nH)	TOLERANCE	Q. MIN.	SRF (MHz) MIN.	DCR (Ω) (max)	IDC (mA) (max)
MS0603-6N9J-LF	6.9@250MHz	G ,J ,K	24@900MHz	3040	0.20	480
MS0603-7N0J-LF	7.0@250MHz	G ,J ,K	24@900MHz	3000	0.25	420
MS0603-7N1J-LF	7.1@250MHz	G ,J ,K	24@900MHz	2800	0.30	400
MS0603-7N2J-LF	7.2@250MHz	G ,J ,K	24@900MHz	2720	0.30	400
MS0603-7N3J-LF	7.3@250MHz	G ,J ,K	24@900MHz	2700	0.30	400
MS0603-7N4J-LF	7.4@250MHz	G ,J ,K	24@900MHz	2480	0.30	400
MS0603-7N5J-LF	7.5@250MHz	G ,J ,K	24@900MHz	2350	0.30	400
MS0603-7N6J-LF	7.6@250MHz	G ,J ,K	24@900MHz	2350	0.30	400
MS0603-7N7J-LF	7.7@250MHz	G ,J ,K	24@900MHz	2320	0.44	320
MS0603-7N8J-LF	7.8@250MHz	G ,J ,K	24@900MHz	2100	0.55	200
MS0603-7N9J-LF	7.9@250MHz	G ,J ,K	20@900MHz	2240	0.44	320
MS0603-8N0J-LF	8.0@250MHz	G ,J ,K	20@900MHz	2030	0.81	100
MS0603-8N1J-LF	8.1@250MHz	G ,J ,K	20@900MHz	2100	0.83	150
MS0603-8N2J-LF	8.2@250MHz	G ,J ,K	19@900MHz	1750	0.82	100
MS0603-8N3J-LF	8.3@250MHz	G ,J ,K	18@900MHz	1760	0.97	100
MS0603-8N4J-LF	8.4@250MHz	G ,J ,K	18@900MHz	1620	1.12	100
MS0603-8N5J-LF	8.5@250MHz	G ,J ,K	18@900MHz	1260	1.55	50
MS0603-9N0J-LF	9.0@250MHz	G ,J ,K	18@900MHz	1160	2.00	30
MS0603-9N4J-LF	9.4@250MHz	G ,J ,K	18@900MHz	1900	1.78	50
MS0603-9N6J-LF	9.6@250MHz	G ,J ,K	18@900MHz	1900	1.78	50
MS0603-11NJ-LF	11@250MHz	G ,J ,K	18@900MHz	1900	1.78	50
MS0603-12NJ-LF	12@250MHz	G ,J ,K	18@900MHz	1900	1.78	50
MS0603-13NJ-LF	13@250MHz	G ,J ,K	18@900MHz	1900	1.78	50
MS0603-14NJ-LF	14@250MHz	G ,J ,K	18@900MHz	1900	1.78	50

- Inductance are tested by HP4284A with SMD test fixture at 1250MHz, 0.1Vrms.
- Q value are tested by HP4287A with 16193 SMD test fixture at 900MHz, 0.1 Vrms.
- Operating temperature range -40° C to +125° C. (Electrical specifications at 25° C.)
-

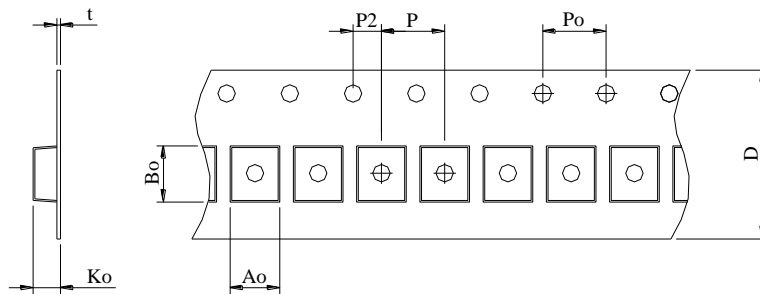
MS0603 SERIES ~ Wire Wound Ceramic Chip Inductors



PACKAGE SPECIFICATION



*CARRIER TAPE WIDTH : D



	DIMENSIONS (m/m)														
	Q'TY (PCS)	A	B	C	D	G	N	T	Ao	Bo	Ko	t	P	Po	P2
7"	4,000	178	—	13	8	8.4	60	14.4	—	—	—	0.6	2	4	2